



EJERCICIOS PAES MATEMÁTICA

PROPORCIONALIDAD INVERSA



1. En una obra, 6 trabajadores pueden terminar un muro en 10 días, trabajando al mismo ritmo.
- Si se contratan 12 trabajadores en las mismas condiciones, ¿cuántos días tardarán en terminar el muro?

- A) 3
- B) 5
- C) 8
- D) 20

2. Un equipo de 8 personas puede completar una tarea en 15 horas. Si solo trabajan 5 personas al mismo ritmo, ¿cuántas horas se necesitarán para completar la tarea?

- A) 18
- B) 20
- C) 24
- D) 30



3. Un automóvil tarda 4 horas en recorrer una distancia a cierta velocidad constante.

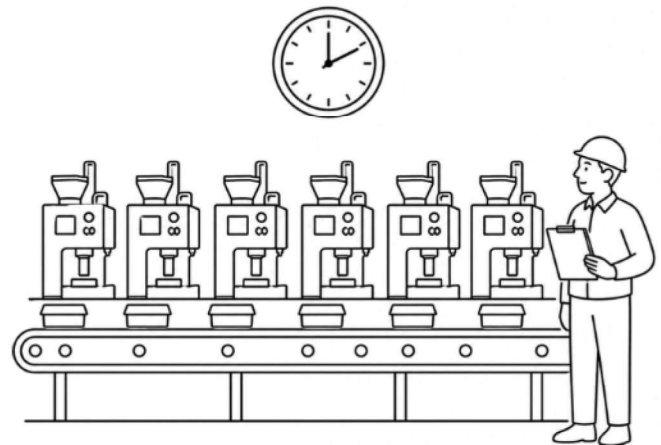
Si aumenta su velocidad al doble, ¿cuánto tiempo tardará en recorrer la misma distancia?

- A) 2
- B) 4
- C) 6
- D) 8

4. Cuatro máquinas iguales pueden producir un lote en 12 horas.

Si se utilizan 6 máquinas trabajando al mismo ritmo, ¿cuántas horas se necesitarán para producir el mismo lote?

- A) 8
- B) 10
- C) 12
- D) 18

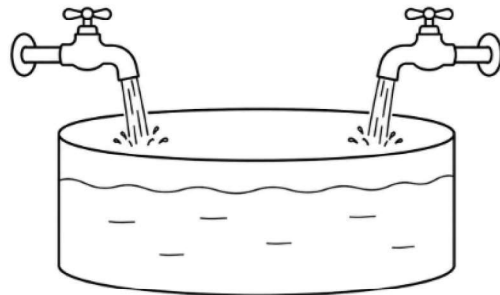


5. Un grupo de 10 estudiantes tarda 6 horas en organizar un evento. Si se suman 5 estudiantes más, trabajando todos al mismo ritmo, ¿cuánto tiempo tardarán en completar la tarea?

- A) 3
- B) 4
- C) 5
- D) 6

6. Un estanque se llena en 8 horas con 2 grifos abiertos. Si se abren 4 grifos iguales, ¿cuánto tiempo se tardará en llenar el mismo estanque?

- A) 1
- B) 2
- C) 3
- D) 4

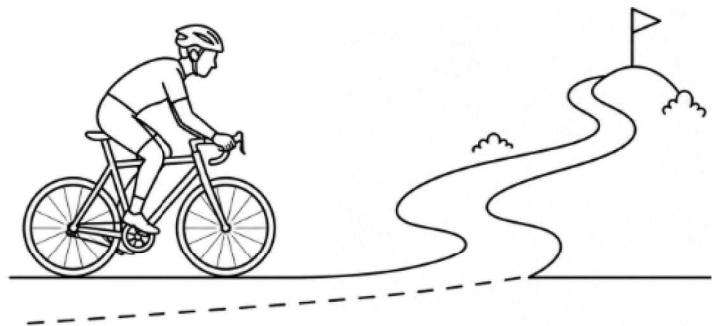


7. Un equipo de 9 trabajadores puede terminar una tarea en 12 días. Si se reduce el equipo a 6 trabajadores, ¿cuántos días se necesitarán para completar la misma tarea?

- A) 18
- B) 20
- C) 22
- D) 24

8. Un ciclista tarda 6 horas en recorrer una ruta a cierta velocidad constante. Si disminuye su velocidad a la mitad, ¿cuánto tiempo tardará en recorrer la misma ruta?

- A) 3
- B) 6
- C) 9
- D) 12



9. Un trabajo puede ser realizado por 3 personas en 18 horas.
Si se duplica el número de personas, ¿cuánto tiempo se necesitará para completar el trabajo?

- A) 9
- B) 12
- C) 18
- D) 24

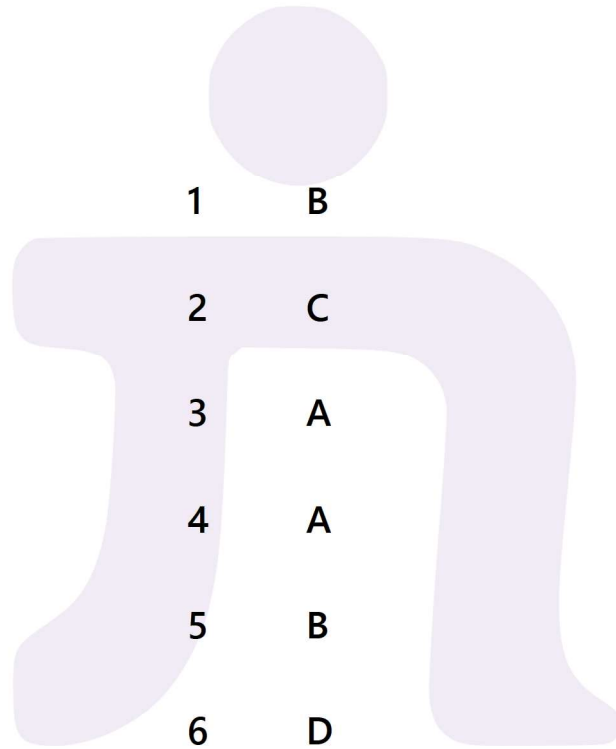
10. Un grupo de 5 máquinas tarda 20 horas en producir cierta cantidad de piezas.
Si ahora se utilizan 10 máquinas iguales, ¿cuánto tiempo tardarán en producir la misma cantidad?

- A) 5
- B) 8
- C) 10
- D) 15

RESPUESTAS

Guía 1

Proporcionalidad Inversa



1 B

2 C

3 A

4 A

5 B

6 D

7 A

8 D

9 A

10 C